

# VI JOBBAR FÖR SKOGSNÄRINGEN

FINLANDS SKOGSSTIFTELSE



FINLANDS SKOGSSTIFTELSE



# FÖR FINSKT VIRKE OCH TRÄ

Vi är skogsägarnas, virkesköparnas och den övriga skogsbranschens samarbetspartner. Vi finansierar mångsidiga projekt som stöder en livskraftig skogsnäring och som hjälper oss att ta fram nya möjligheter att använda trä och skogar.

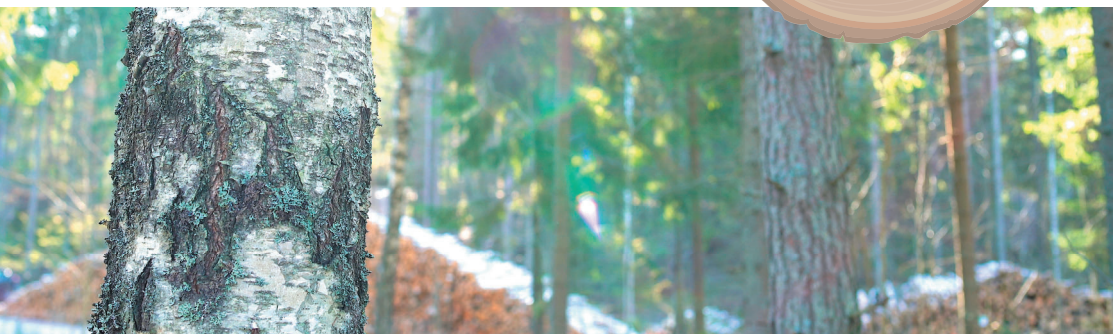
## Säljfrämjande avgift

Finlands Skogsstiftelse finansierar sin verksamhet med den frivilliga säljfrämjande avgiften som upp bärs i samband med virkesaffärer. Om skogsägaren beslutar att betala den säljfrämjande avgiften, för binder sig även virkesköparen att betala samma summa till Skogsstiftelsen.

Vid rotförsäljning är den säljfrämjande avgiften 0,2 % av virkesaffärens värde och vid leveransförsäljning 0,1 %, men minst 8 euro. Avgiften är avdragbar i skogsbeskattningen som utgift för skogsbruket. I andra hand kan medel användas för kringkostnader som möjliggör bidragsverksamhet

Om värdet på en rotförsäljning är exempelvis 16 000 euro blir den verkliga utgiften för den frivilliga avgiften för skogsägarens del i verkligheten 22,40 euro. Till Skogsstiftelsens konto inbetalas 64 euro. Den summan innehåller både skogsägarens och virkesköparens andel.

**De senaste åren har den säljfrämjande avgiften betalats vid ungefär var tredje virkesaffär.**



# Skogsstiftelsen delar årligen ut omkring 1,5 miljoner euro

EXEMPEL PÅ PROJEKT SOM FÅTT UNDERSTÖD

## FORSKNING FÖR FRAMTIDEN

Forskningsbaserad kunskap är en bra garanti för att trygga skogsnäringen. Forskning som främjar skogsnäringen är ett av fokusområdena för Skogsstiftelsens bidrag.

- Donationsprofessur i träbyggnad vid Vasa universitet
- Forskningsprojektet Hyytiälä Living Lab
- forskningen som främjar skogsnäringen



## BARN OCH UNGA LÄR KÄNNA SKOGEN

Skogsstiftelsen stöder skogsundervisningen för barn och unga både i skolan och på fritiden. Tack vare bidrag för transporter från Skogsstiftelsen kommer tiotusentals skolelever varje år ut i skogen eller på skogsindustribesök.

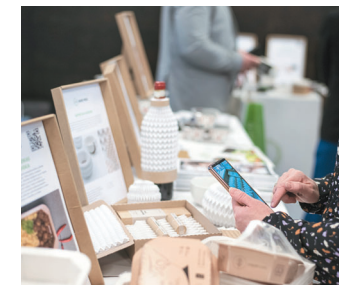
- Skogsnöten för skolelever
- Skogliga yrken i Företagsbyn för lågstadier
- Skogliga aktiviteter inom 4H



## GRUND FÖR BESLUT

Kommunikation till beslutsfattare är det tredje fokusområdet för Skogsstiftelsens bidrag. I projekt riktade till beslutsfattare får de lära sig mera om användning av skog och vilka möjligheter skogen erbjuder på ett mångfacetterat sätt.

- Beslutsfattarens Skogsakademi, kurs för inbjudna
- Projektet Nytt trä
- Evenemang och informationspaket för EU:s beslutsfattare



## **FINLANDS SKOGSSTIFTELSES BAKGRUNDSAKTÖRER**

Centralförbundet för lant- och skogsbruksproducenter MTK rf /skogsägarna

Forststyrelsen

Skogsindustrin rf:s medlemsföretag

Sågindustrin rf

METO – Skogsbranschens Experter rf

Natur-, miljö- och skogsvetareförbundet Loimu rf

Etämetsänomistajien liitto ry

Maskinföretagarna

Skogsbranschens Transportföretagare rf

Industrifacket rf



**FINLANDS SKOGSSTIFTELSE**

Finlands Skogsstiftelse sr

Salomongatan 17 A

00100 Helsingfors

[www.metsasaatio.fi](http://www.metsasaatio.fi) /se

@metsasaatio

Verkställande direktör

Martta Fredrikson

040 687 1686

[martta.fredrikson@metsasaatio.fi](mailto:martta.fredrikson@metsasaatio.fi)