

TAPIO 



Pohjois-Pohjanmaan metsäbiotalous

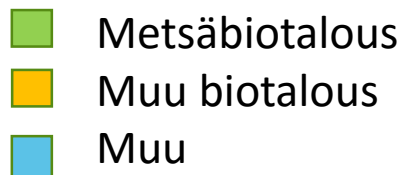


Pohjois-Pohjanmaalla metsäbiotalouden veturina on vahva metsäteollisuus

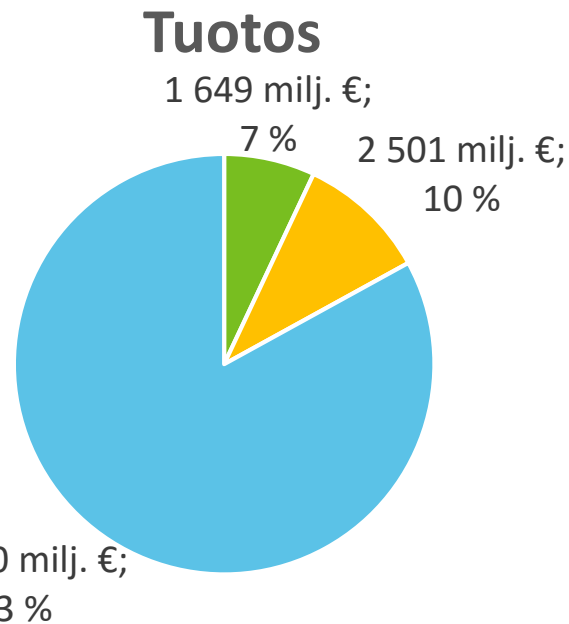
- Metsäbiotalouden osuus maakunnan koko biotaloudesta on 40 %. Merkittävin biotalouden sektori on elintarviketeollisuus.
- Metsäbiotalouden tuotoksen, arvonlisän, työllisyyden ja investointien osuus suhteessa muihin toimialoihin on likipitään koko maan keskiarvossa.
- Maakunnassa on vahva kemiallinen ja mekaaninen metsäteollisuus. Metsäbiotalouden suurin työllistäjä on puutuoteteollisuus.
- Euromääräisesti metsäbiotalouden merkitys on suurempi kuin koko maassa keskimäärin.
- Metsäbiotalouden osuus työllisyydestä on 4 %. Työntekijöiden lukumäärä on neljänneksi suurin kaikista maakunnista. Maakunnan suuressa työllisten lukumäärässä suhteellinen osuus jää kuitenkin pieneksi.



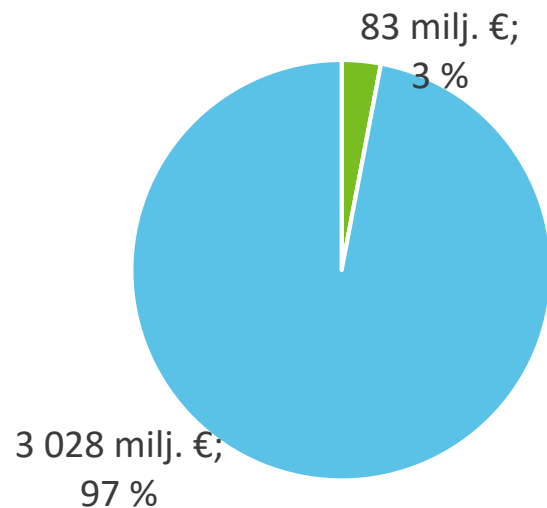
Metsäbiotalouden merkitys Pohjois-Pohjanmaalla, keskiarvo v. 2011–13



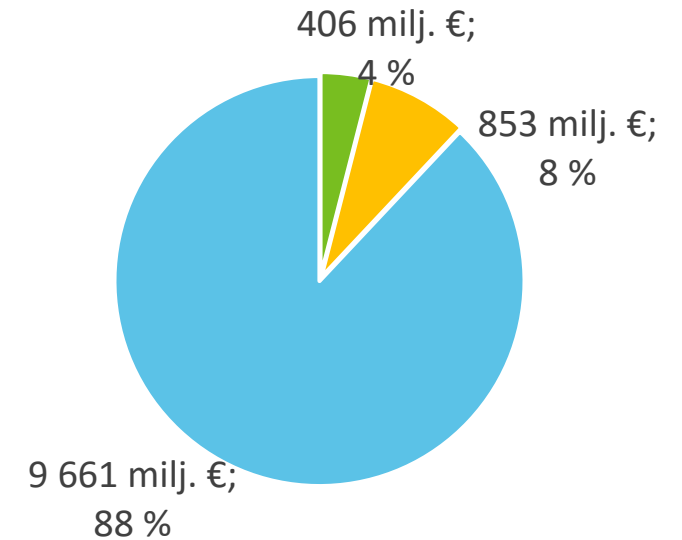
Lähde: Tilastokeskus



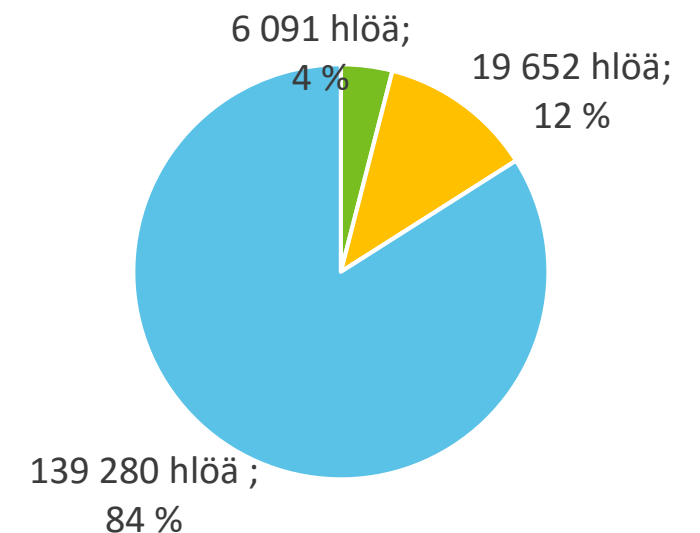
Investoinnit *



Arvonlisäys



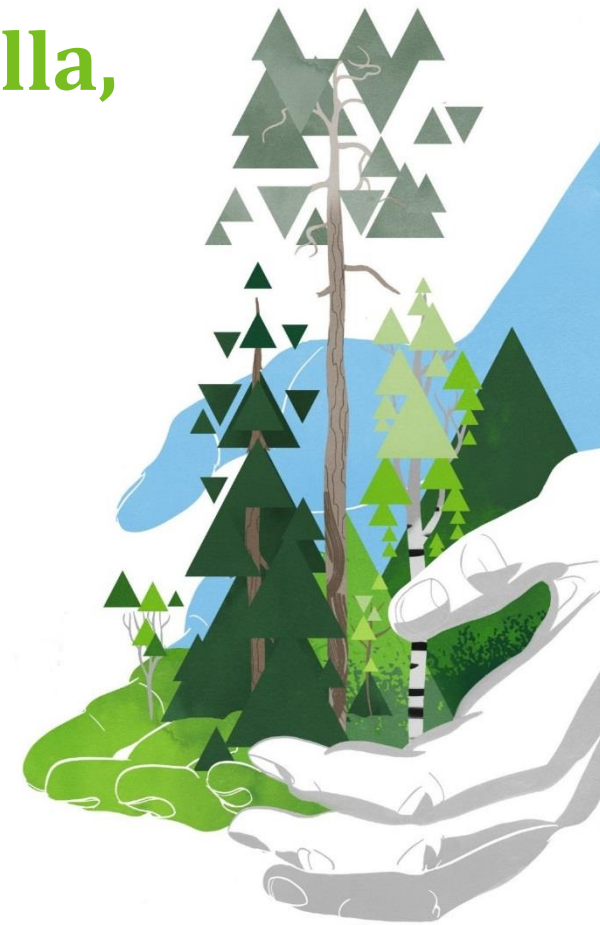
Työllisyys



*Tietoa muun biotalouden osuudesta ei saatavilla

Metsäbiotalouden merkitys Pohjois-Pohjanmaalla, keskiarvo v. 2011–13

		Pohjois-Pohjanmaa	Maakunnat keskimäärin
Tuotos	Metsäbiotalous, milj. €	1 649	1 355
	Kaikki toimialat, milj. €	23 920	21 323
	Metsäbiotalouden osuus	7 %	6 %
Arvonlisäys	Metsäbiotalous, milj. €	406	394
	Kaikki toimialat, milj. €	10 920	9 575
	Metsäbiotalouden osuus	4 %	4 %
Investoinnit	Metsäbiotalous, milj. €	83	64
	Kaikki toimialat, milj. €	3 111	2 363
	Metsäbiotalouden osuus	3 %	3 %
Työllisyys	Metsäbiotalous, hlöä	6 091	4 513
	Kaikki toimialat, hlöä	165 023	140 167
	Metsäbiotalouden osuus	4 %	3 %



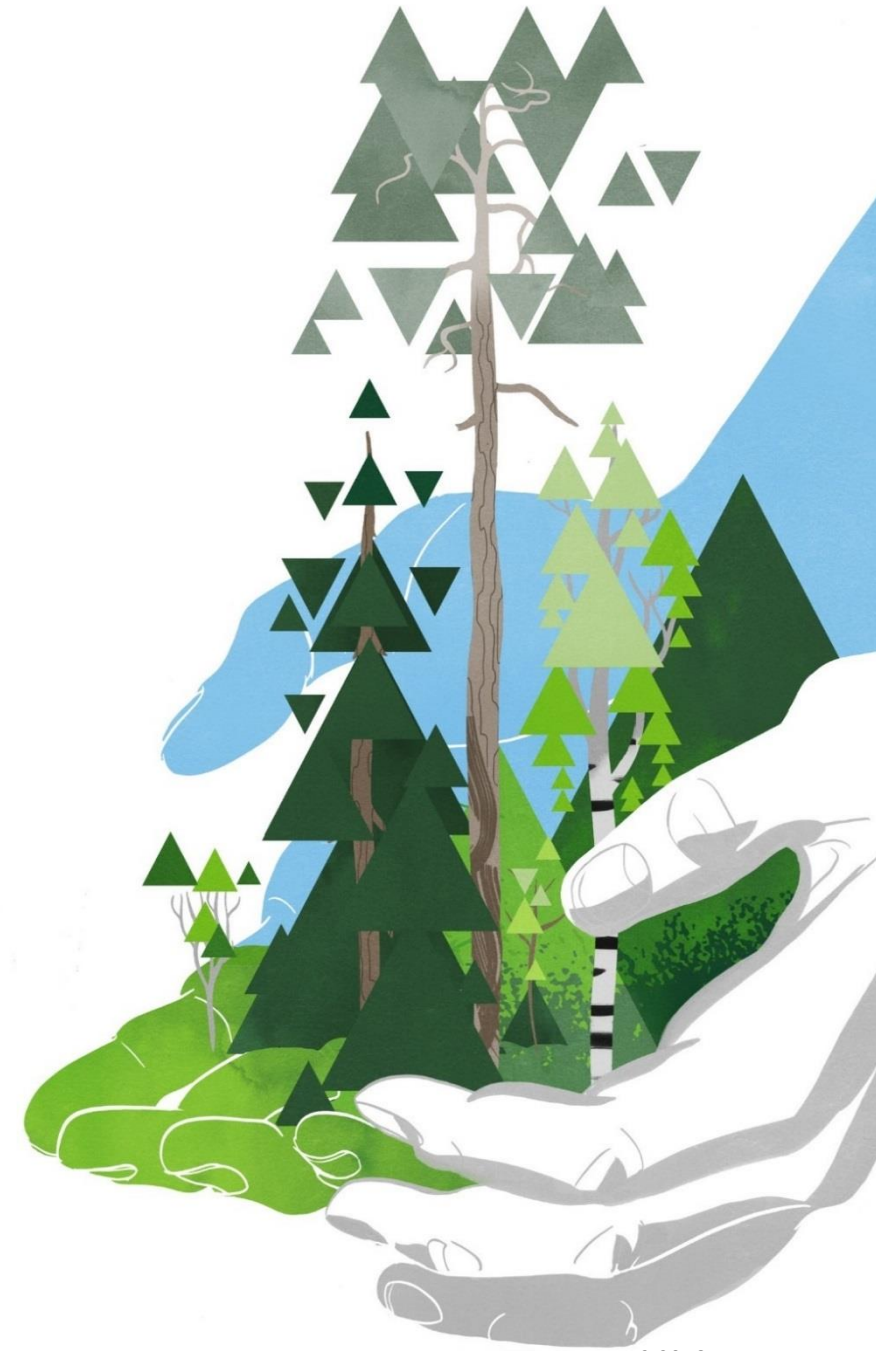
Lähde: Tilastokeskus

Metsäbiotalouden toimialojen volyymit

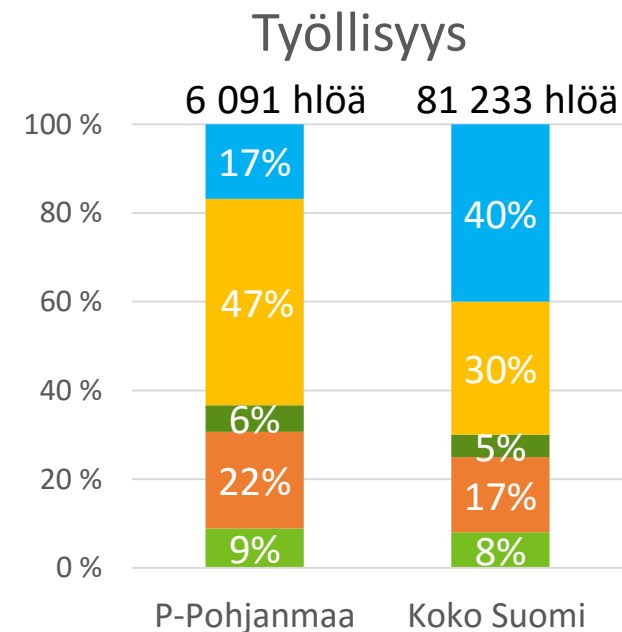
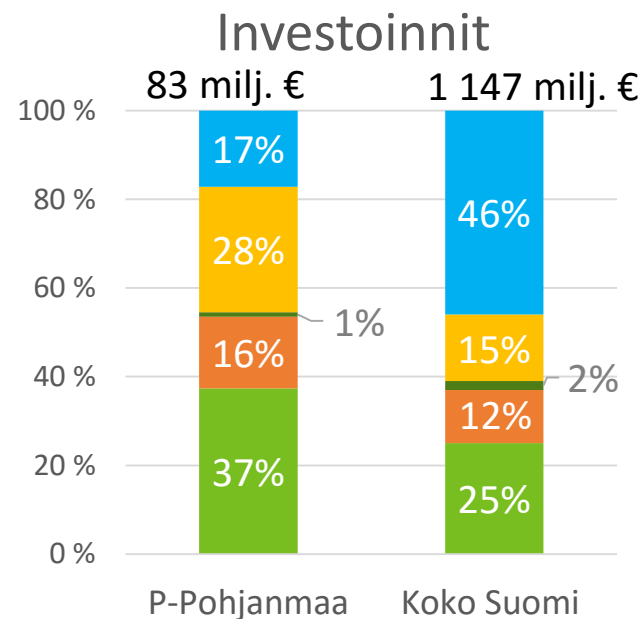
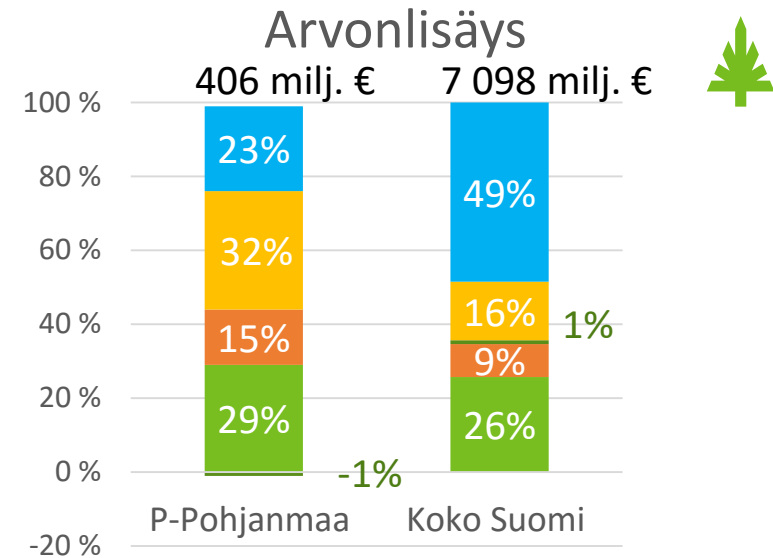
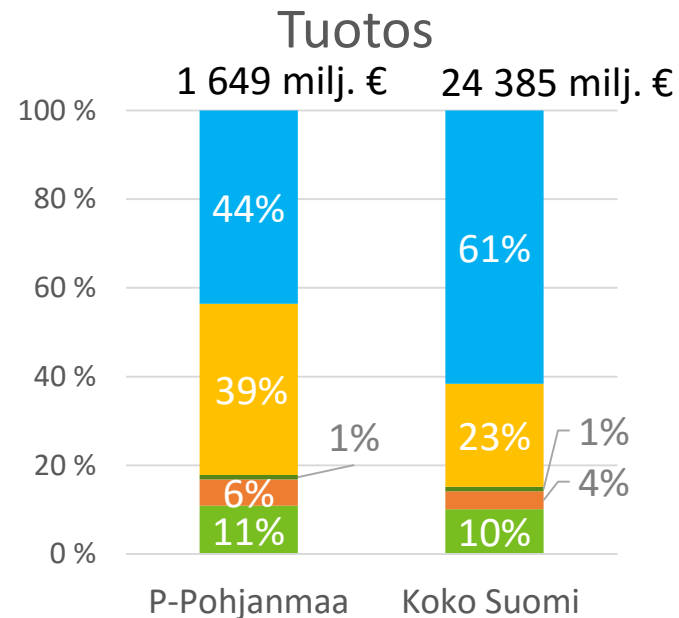
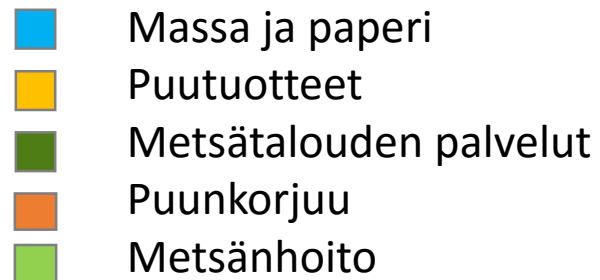
Pohjois-Pohjanmaalla, keskiarvo v. 2011–13

	Tuotos, milj. €	Arvonlisä, milj. €	Investoinnit, milj. €	Työllisyys, hlöä
Metsänhoito	174	119	31	537
Puunkorjuu+ keruutuotteet	99	64	13	1320
Metsätalouden palvelut	21	-5	1	345
Puutuotteet	637	134	23	2854
Massa ja paperi	718	94	14	1034
Metsäbiotalous	1 649	406	83	6 091

Lähde: Tilastokeskus



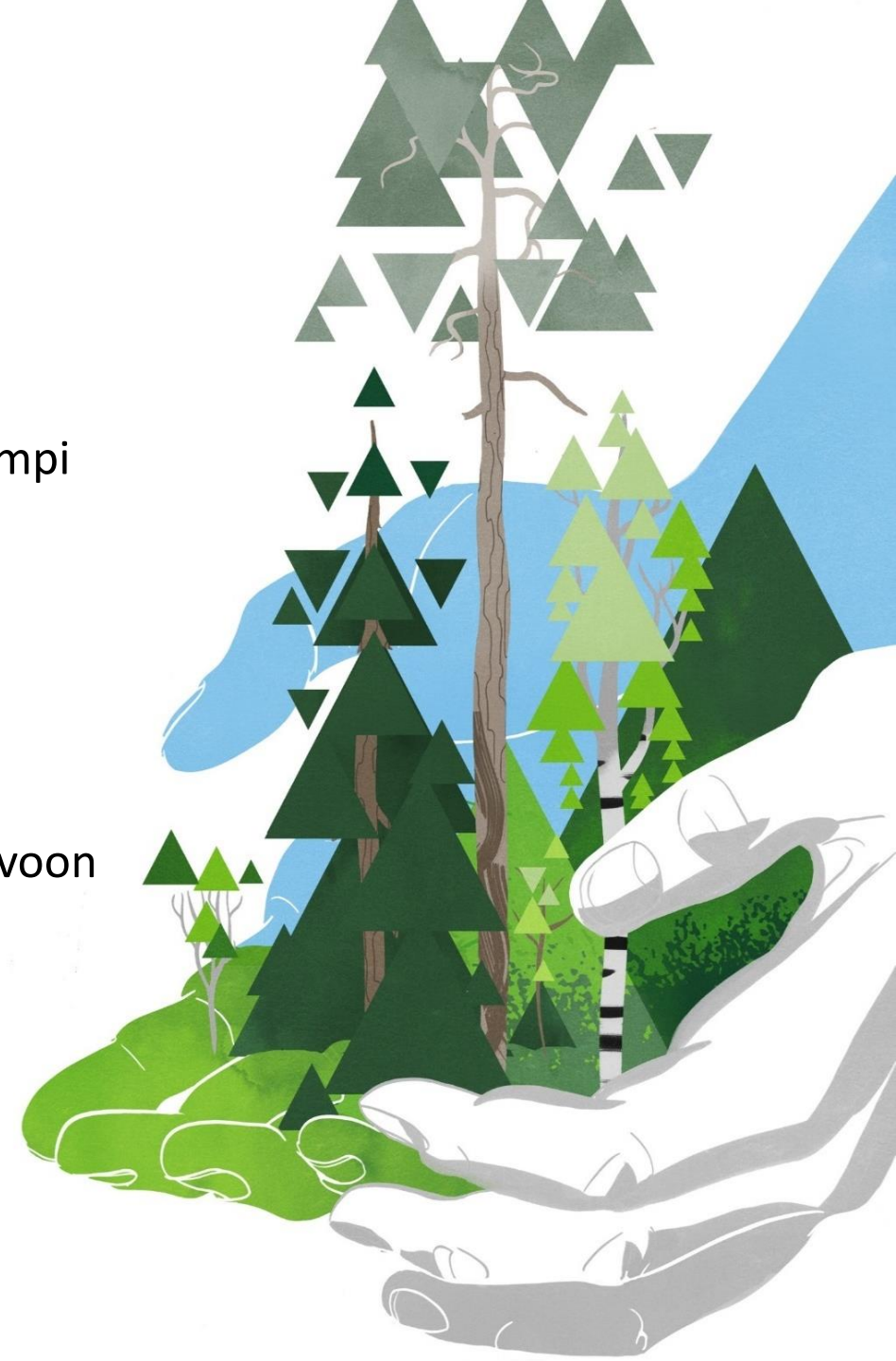
Metsäbiotalouden toimialojen osuudet Pohjois-Pohjanmaalla ja maakunnissa keskimäärin, keskiarvo v. 2011–13



Lähde: Tilastokeskus

Metsäbiotalouden toimialat Pohjois-Pohjanmaalla

- Massa- ja paperiteollisuuden sekä puutuoteteollisuus muodostavat metsäbiotalouden tuotoksesta lähes yhtä suuret osuudet.
- Massa- ja paperiteollisuuden osuus kaikissa tunnusluvuissa on pienempi kuin toimialan koko maan keskiarvot. Puutuoteteollisuuden osuus on puolestaan keskimääräisestä suurempi.
- Puutuoteteollisuus on merkittävin työllistäjä metsäbiotaloudessa.
- Metsänhoidon ja puunkorjuun suhteellinen merkitys on koko maan keskiarvoa suurempi. Metsänhoidon investointien osuus on metsäbiotalouden investoinneista 1,5 -kertainen maakuntien keskiarvoon verrattuna.
- Metsäbiotalouden arvonalisästä 44 % muodostuu metsätaloudessa (metsänhoito ja puunkorjuu).



Metsäbiotalous Pohjois-Pohjanmaalla nyt



- Stora Ensolla on Oulussa sellu- ja paperitehdas.
- Suurimpia sahaajia ovat Pölkky Kuusamossa ja Taivalkoskella sekä Ha-Sa Haapajärvellä ja Haapavedellä. Junnikalan sahalaitekset ovat Kalajoella ja Oulaisissa.
- Puusepännteollisuuden tärkeimpiä toimijoita ovat Topi-Kalustaja ja Kensapuu Kalajoella, Lameltec Pyhäjärvellä ja Maler Ylivieskassa. Lisäksi on useita talotehtaita ja puurakenteisten elementtien valmistusta. Näistä suurimpia ovat Jukkatalot, LapWall ja Kontiotuote.

Pohjois-Pohjanmaa

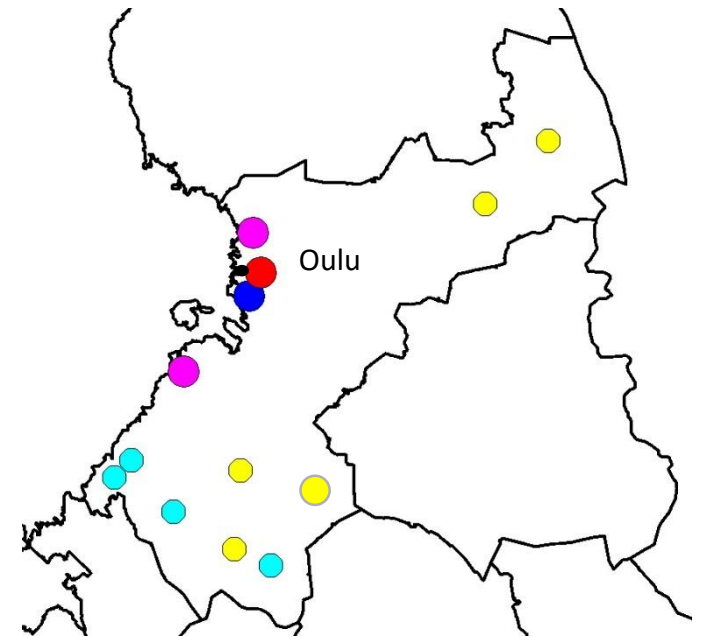
● Paperitehtaat

● Massatehtaat

● Paperin ja kartongin jalostetehtaat

● Sahat

● Puusepännteollisuus



Lähde: Metsäteollisuus ry, Sahayrittäjät ry

Raportin käsitteet



Biotalousdella tarkoitetaan taloutta, joka käyttää uusiutuvia luonnonvaroja ravinnon, energian, tuotteiden ja palvelujen tuottamiseen. Metsäbiotalouden lisäksi biotalouteen kuuluvat maatalous, elintarviketeollisuus, tekstiilit ja vaatteet, luontomatkailu, metsästys, kalastus sekä osa rakentamisesta, lääketeollisuudesta ja uusiutuvan energian tuotannosta.

Metsäbiotaloudella tarkoitetaan sitä osaa biotaloudesta, joka käyttää metsäbiomassaa ja siihen perustuvia teollisia sivuvirtoja. Metsäbiomassaan luetaan kuuluviksi runkopuu, kannot, hakkuutähteet, puun kuori sekä marjat, kävyt ja metsäkasvit. Metsänhoidon luvuissa on otettu huomioon myös vuotuinen puun kasvun arvo.

Bruttokansantuote (BKT) markkinahintaan on kotimaisten tuotantoyksiköiden tuotantotoiminnan lopputulos.

Tuotos perushintaan koostuu tilinpitojakson aikana tuotetuista tuotteista.

Arvonlisäys (brutto) tarkoittaa tuotantoon osallistuvan yksikön synnyttämää arvoa.

Investoinnit käsittävät aineellisen käyttöomaisuuden hankinnat ja perusparannukset, joista vähennetään käyttöomaisuuden myynnit ja luovutukset.

Työllisyys kattaa kaikki ne henkilöt (sekä palkansaajat että itsenäiset yrittäjät), jotka toimivat tietyllä tuotantotoimialalla. Työllisyys ilmoitetaan työllisten lukumääränä.

Tavaroiden ja palvelujen vienti koostuu tavaroiden ja palvelujen myynneistä kotimaisilta talousyksiköiltä ulkomaisille talousyksiköille.

Yksityiskohtaisemmat käsitteiden kuvaukset löytyvät raportista (liite 1) *Lehtoviita, J., Mäki, P. & Tenhola, T. 2016. Metsäbiotalouden arvoketjut - loppuraportti. Tapion raportteja nro 9.*

Tähän esitykseen on koottu Tilastokeskuksen aluetilinpidon tiedoista lasketut tunnusluvut, joiden perusteella voidaan osoittaa metsäbiotalouden merkittävyys kussakin maakunnassa tuotoksen, arvonlisän, investointien ja työllisyyden suhteen. Hankkeen on rahoittanut Suomen Metsäsäätiö.



SUOMEN METSÄSÄÄTIÖ