

TAPIO 



Etelä-Savon metsäbiotalous

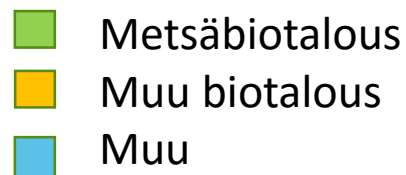


Etelä-Savo – vahva metsätaloudessa ja puutuotteissa

- Metsäbiotalous vastaa yli puolesta maakunnan biotalouden tuotoksesta. Vahvoja toimialoja ovat puutuoteteollisuus ja metsätalous (metsänhoito, puunkorjuu ja palvelut).
- Metsäbiotalouden tuotoksen, arvonlisän, työllisyyden ja investointien osuus suhteessa muihin toimialoihin on 2-3 -kertainen verrattuna maakuntien keskiarvoon. Esimerkiksi osuus maakunnan arvonlisäyksestä on 12 %, joka on toiseksi suurin maassamme.
- Euromääräisesti metsäbiotalouden tuotos on keskimääräistä alhaisempi, mutta arvonlisäys, investoinnit ja työllisyys hieman keskiarvoa suuremmat. Metsäbiotaloudessa syntyneen arvonlisän ja tuotoksen suhde on paras (44 %) maakuntien vertailussa.
- Metsäbiotalouden osuus työllisyydestä on valtakunnallisesti suurin, 8 %. Toimialoista puutuoteteollisuus on suurin työllistäjä.
- Puuenergian tuotannossa markkinoille Etelä-Savo on neljänneksi suurin maakunnista.

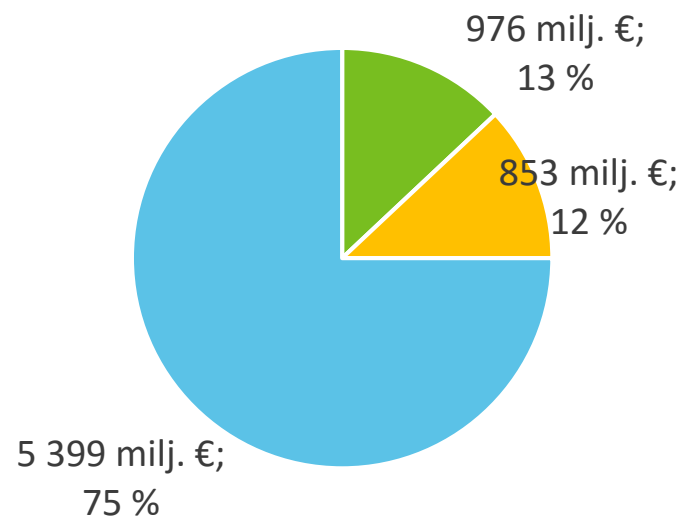


Metsäbiotalouden merkitys Etelä-Savossa, keskiarvo v. 2011-13

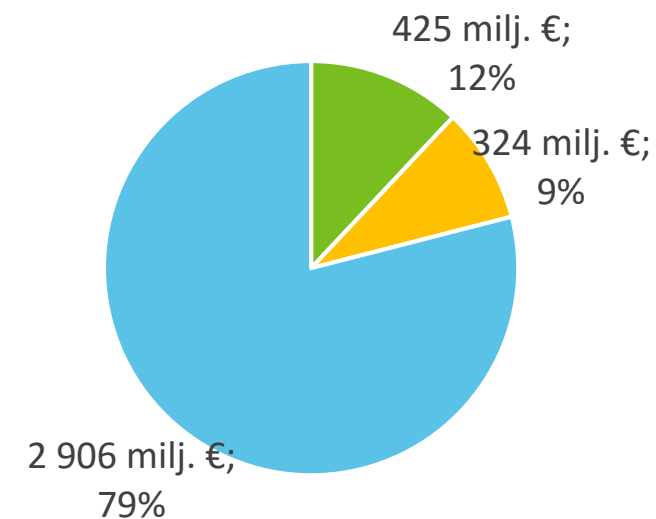


Lähde: Tilastokeskus

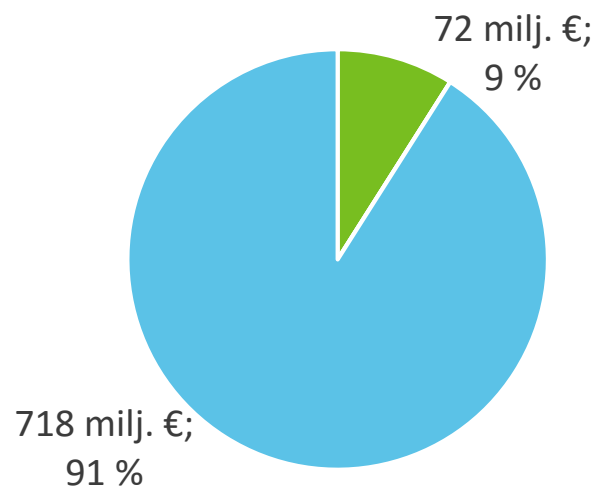
Tuotos



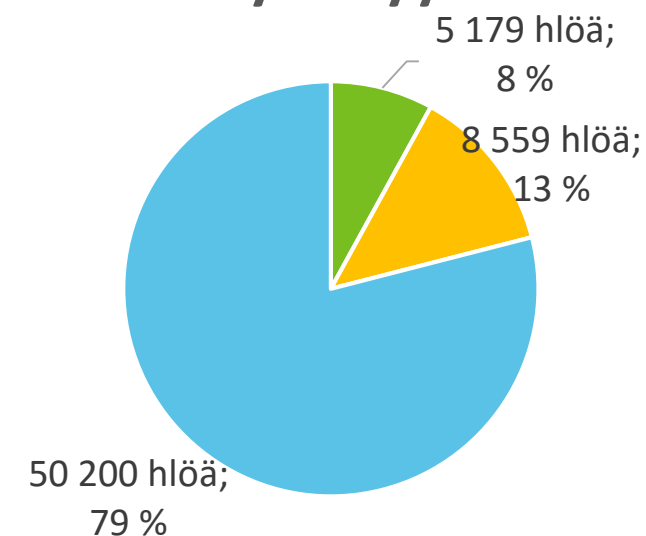
Arvonlisäys



Investoinnit *



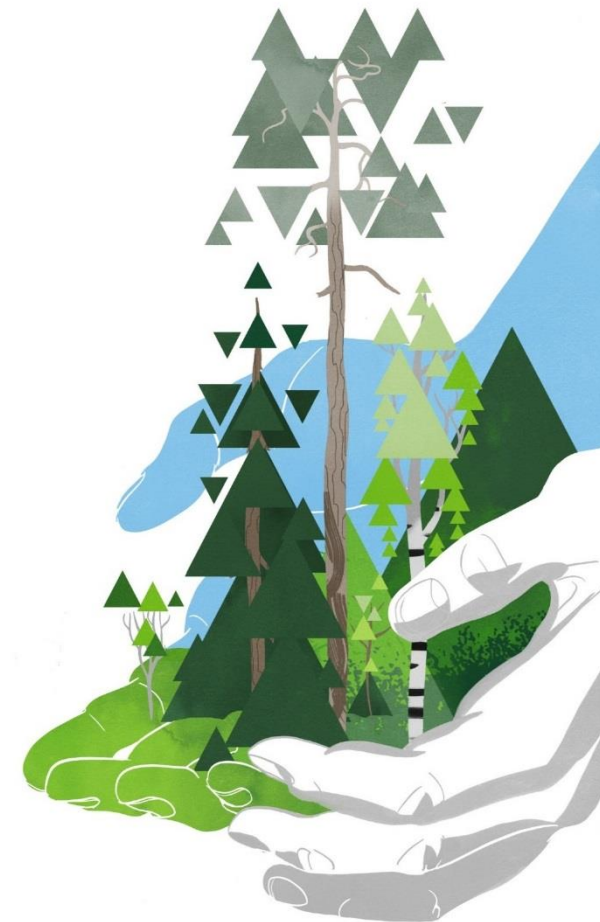
Työllisyys



*Tietoa muun biotalouden osuudesta ei saatavilla

Metsäbiotalouden merkitys Etelä-Savossa, keskiarvo v. 2011-13

		Etelä-Savo	Maakunnat keskimäärin
Tuotos	Metsäbiotalous, milj. €	976	1 355
	Kaikki toimialat, milj. €	7 228	21 323
	Metsäbiotalouden osuus	13 %	6 %
Arvonlisäys	Metsäbiotalous, milj. €	425	394
	Kaikki toimialat, milj. €	3 655	9 575
	Metsäbiotalouden osuus	12 %	4 %
Investoinnit	Metsäbiotalous, milj. €	72	64
	Kaikki toimialat, milj. €	790	2 363
	Metsäbiotalouden osuus	9 %	3 %
Työllisyys	Metsäbiotalous, hlöä	5 179	4 513
	Kaikki toimialat, hlöä	63 938	140 167
	Metsäbiotalouden osuus	8 %	3 %



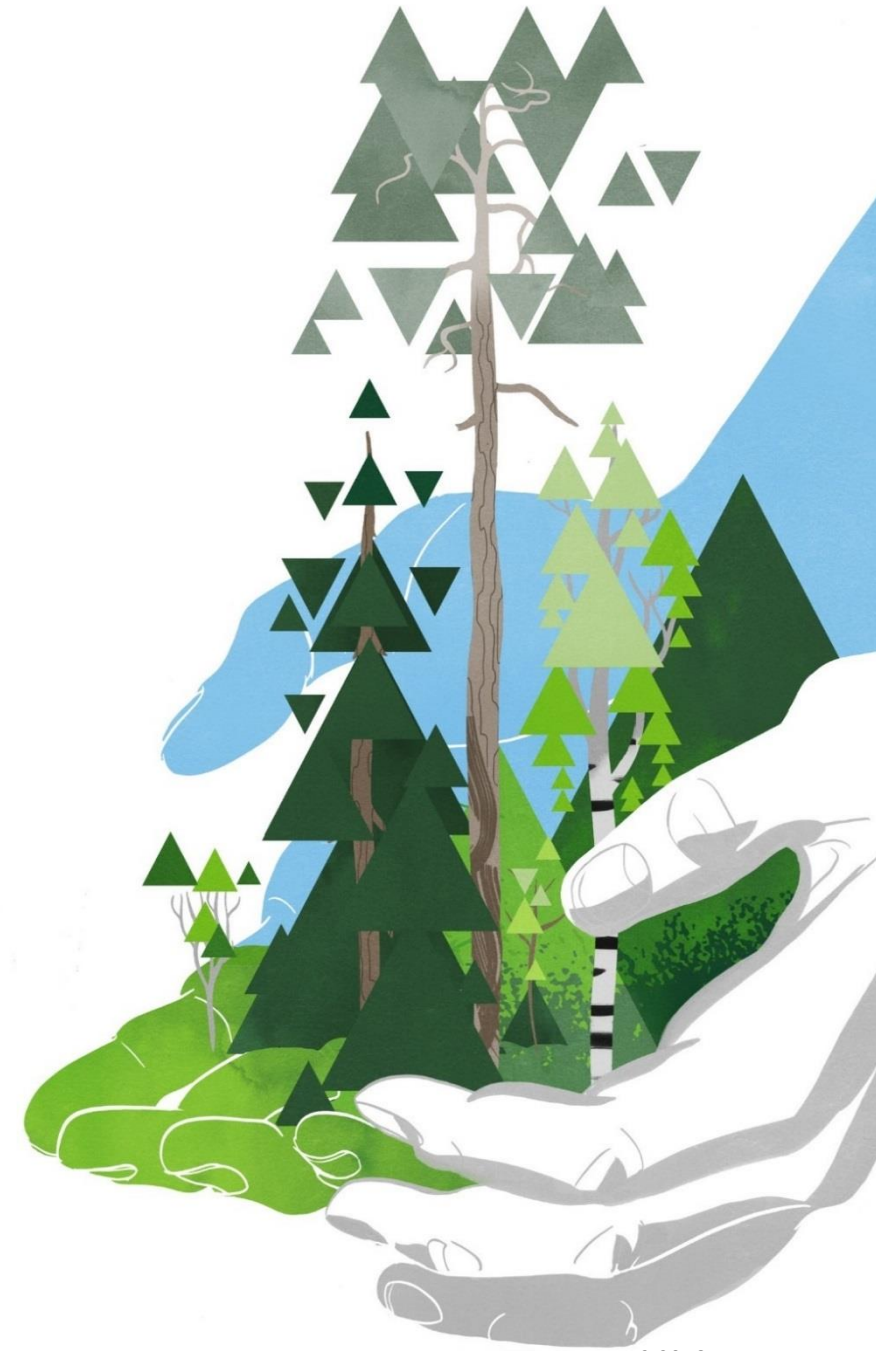
Lähde: Tilastokeskus

Metsäbiotalouden toimialojen volyymit

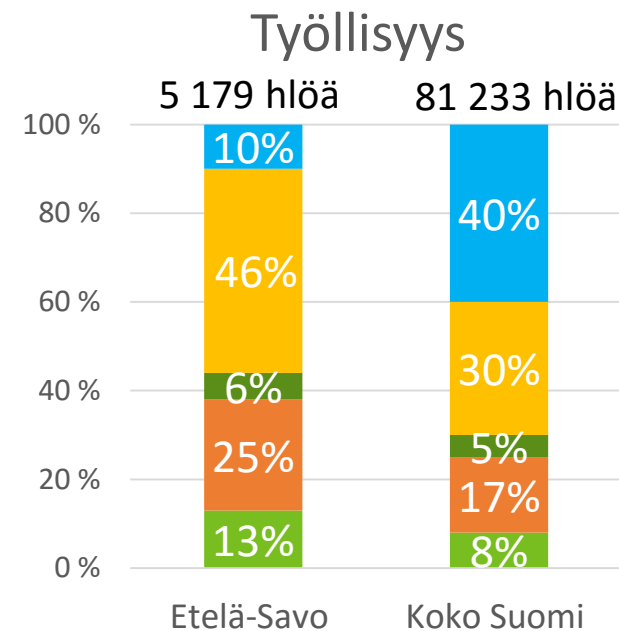
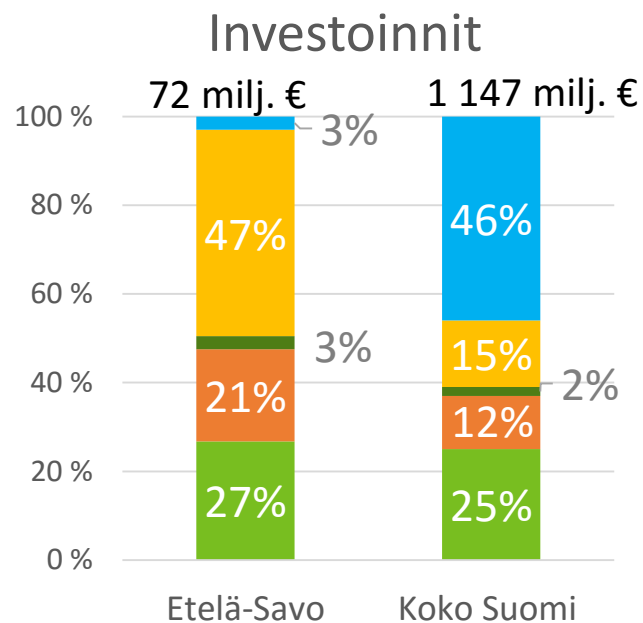
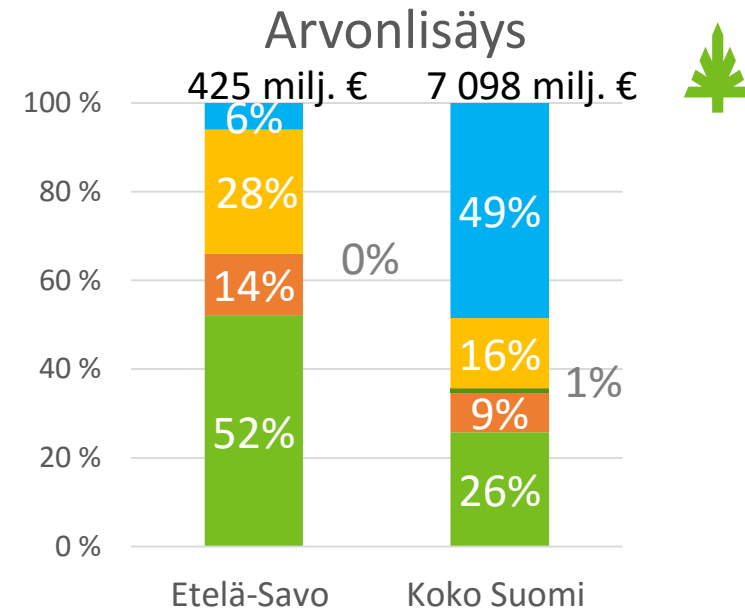
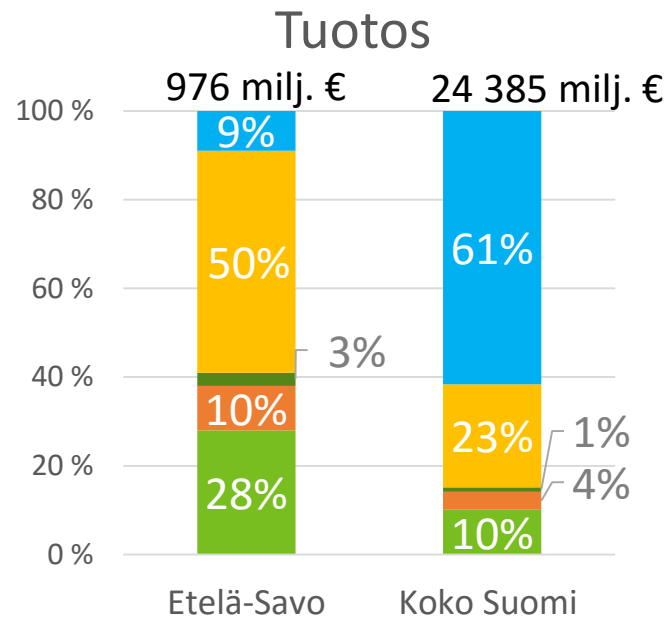
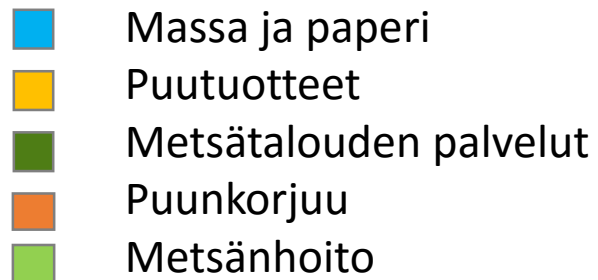
Etelä-Savossa, keskiarvo v. 2011-13

	Tuotos, milj. €	Arvonlisä, milj. €	Investoinnit, milj. €	Työllisyys, hlöä
Metsänhoito	272	222	20	678
Puunkorjuu+ keruutuotteet	102	59	15	1 303
Metsätalouden palvelut	29	-1	2	314
Puutuotteet	489	120	34	2 369
Massa ja paperi	83	26	2	516
Metsäbiotalous	975	426	73	5 180

Lähde: Tilastokeskus



Metsäbiotalouden toimialojen osuudet Etelä-Savossa ja maakunnissa keskimäärin, keskiarvo v. 2011–13



Lähde: Tilastokeskus

Metsäbiotalouden toimialat Etelä-Savossa

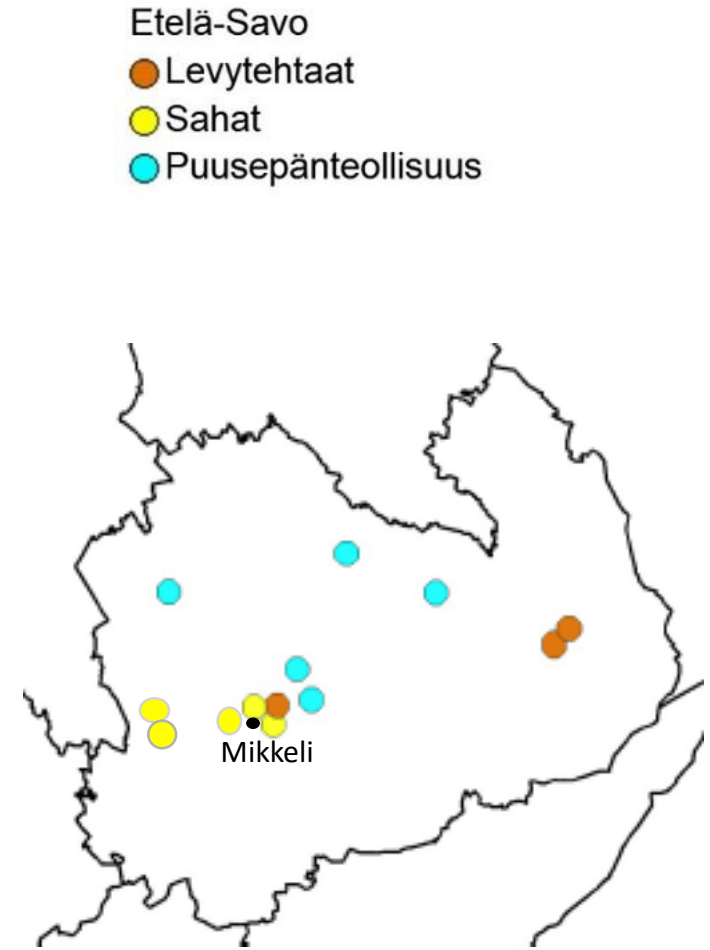
- Puutuoteteollisuuden ja metsänhoidon osuus kaikissa tunnusluvuissa on huomattavasti suurempi kuin toimialan koko maan keskiarvot.
- Puutuoteteollisuuden osuus metsäbiotalouden tuotoksesta on puolet ja työllisyydestä 46 prosenttia. Puutuoteala on myös investoinut paljon tarkasteluajanjaksona.
- Metsäbiotalouden arvonlisästä yli puolet muodostuu metsänhoidossa, johon sisältyy puunmyyntitulot ja puuston nettokasvu.
- Metsänhoidon osuudet sekä tuotoksessa että arvonlisäyksessä ovat valtakunnallisesti suurimmat. Metsänhoidon rinnalla puunkorjuun osuus on merkittävä.



Metsäbiotalous Etelä-Savossa nyt



- Etelä-Savossa on runsaasti levyteollisuutta ja puusepänteollisuutta.
- UPM:llä on vaneritehtaat Mikkeliissä ja Savonlinnassa, Metsä Wood Punkaharjun tehtailla valmistetaan vaneria ja kertopuuta.
- OR Groupin muodostavat Olavi Räsänen Oy, Parla Floor Oy ja Savopak Oy valmistavat monipuolisia puutuotteita mm. pakkaamiseen, kuljetukseen, varastointiin ja sisustukseen.
- Suurimpia sahoja ovat Versowoodin ja Misawa Homen sahat Mikkeliissä, Olavi Räsäsen Kiepin saha Mäntyharjulla sekä Koskinen Oy:n kaksi sahaa Hirvensalmella.



Lähde: Metsäteollisuus ry, Sahateollisuus ry

Raportin käsitteet



Biotalousdella tarkoitetaan taloutta, joka käyttää uusiutuvia luonnonvaroja ravinnon, energian, tuotteiden ja palvelujen tuottamiseen. Metsäbiotalouden lisäksi biotalouteen kuuluvat maatalous, elintarviketeollisuus, tekstiilit ja vaatteet, luontomatkailu, metsästys, kalastus sekä osa rakentamisesta, lääketeollisuudesta ja uusiutuvan energian tuotannosta.

Metsäbiotaloudella tarkoitetaan sitä osaa biotaloudesta, joka käyttää metsäbiomassaa ja siihen perustuvia teollisia sivuvirtoja. Metsäbiomassaan luetaan kuuluviksi runkopuu, kannot, hakkuutähteet, puun kuori sekä marjat, kävyt ja metsäkasvit. Metsänhoidon luvuissa on otettu huomioon myös vuotuinen puun kasvun arvo.

Bruttokansantuote (BKT) markkinahintaan on kotimaisten tuotantoyksiköiden tuotantotoiminnan lopputulos.

Tuotos perushintaan koostuu tilinpitojakson aikana tuotetuista tuotteista.

Arvonlisäys (brutto) tarkoittaa tuotantoon osallistuvan yksikön synnyttämää arvoa.

Investoinnit käsittävät aineellisen käyttöomaisuuden hankinnat ja perusparannukset, joista vähennetään käyttöomaisuuden myynnit ja luovutukset.

Työllisyys kattaa kaikki ne henkilöt (sekä palkansaajat että itsenäiset yrittäjät), jotka toimivat tietyllä tuotantotoimialalla. Työllisyys ilmoitetaan työllisten lukumääränä.

Tavaroiden ja palvelujen vienti koostuu tavaroiden ja palvelujen myynneistä kotimaisilta talousyksiköiltä ulkomaisille talousyksiköille.

Yksityiskohtaisemmat käsitteiden kuvaukset löytyvät raportista (liite 1) *Lehtoviita, J., Mäki, P. & Tenhola, T. 2016. Metsäbiotalouden arvoketjut - loppuraportti. Tapion raportteja nro 9.*

Tähän esitykseen on koottu Tilastokeskuksen aluetilinpidon tiedoista lasketut tunnusluvut, joiden perusteella voidaan osoittaa metsäbiotalouden merkittävyys kussakin maakunnassa tuotoksen, arvonlisän, investointien ja työllisyyden suhteen. Hankkeen on rahoittanut Suomen Metsäsäätiö.



SUOMEN METSÄSÄÄTIÖ